

Input
TECNOLOGIA



www.input.com.vc



Senhas:

***Proteja a sua
identidade nas redes***

Segurança da Informação



➤ **Senhas**

Preserve as suas senhas e a sua identidade



Por meio de contas e senhas, os sistemas conseguem saber quem você é e definir as ações que você pode realizar.

Proteger sua senha é essencial para se prevenir dos riscos envolvidos no uso da Internet, pois é o segredo dela que garante a sua identidade. Se uma outra pessoa souber a sua conta de usuário e tiver acesso à sua senha, ela poderá usá-las para realizar ações em seu nome.

Riscos principais

Proteger suas senhas é fundamental para se prevenir dos riscos que o uso da Internet pode representar. Algumas das ações que um invasor pode realizar são:



Acessar a sua conta de correio eletrônico e:

- ler e/ou apagar seus e-mails e até furtar sua lista de contatos;
- pedir o reenvio de senhas de outras contas (e assim conseguir acesso a elas);
- trocar sua senha, dificultando que você acesse sua conta.



Acessar redes sociais e:

- difamar a sua imagem e explorar a confiança de seus amigos/seguidores;
- enviar mensagens de spam;
- alterar as configurações feitas por você, tornando públicas informações privadas;
- trocar sua senha, dificultando que você acesse sua conta.



Acessar a sua conta bancária e site de compras e:

- verificar seu extrato e seu saldo bancário;
- realizar operações bancárias, fazer compras em seu nome e verificar informações sobre suas compras anteriores.

Fonte: www.cert.br

Senhas

Preserve as suas senhas e a sua identidade



Elabore boas senhas



Seja cuidadoso ao elaborar suas senhas

Evite usar:

- › dados pessoais, como nomes, sobrenomes, contas de usuário, datas, números de documentos, placas de carros e números de telefones;
- › dados que possam ser obtidos em redes sociais e páginas web;
- › sequências de teclado, como "1qaz2wsx" e "QwerTAsdfG";
- › palavras que fazem parte de listas publicamente conhecidas, como nomes de músicas, times de futebol, personagens de filmes e dicionários de diferentes idiomas.

Use:

- › números aleatórios;
- › grande quantidade de caracteres;
- › diferentes tipos de caracteres.



Dicas práticas para elaborar boas senhas

- › Escolha uma frase e selecione a primeira, a segunda ou a última letra de cada palavra: com a frase "O Cravo brigou com a Rosa debaixo de uma sacada" você pode gerar a senha "?OCbcaRddus";
- › Escolha uma frase longa, que seja fácil de ser memorizada e que, se possível, tenha diferentes tipos de caracteres: se quando criança você sonhava em ser astronauta, pode usar como senha "1 dia ainda verei os aneis de Saturno!!!";
- › Invente um padrão de substituição baseado, por exemplo, na semelhança visual ou de fonética entre os caracteres: duplicando as letras "s" e "r", substituindo "o" por "0" (número zero). Usando a frase "Sol, astro-rei do Sistema Solar" você pode gerar a senha "SS0l, asstr0-rrei d0 SSistema SS0larr".

Fonte: www.cert.br



Senhas

Preserve as suas senhas e a sua identidade



Cuidados a serem tomados

Não exponha suas senhas:

- › certifique-se de não estar sendo observado ao digitá-las;
- › não as deixe anotadas em locais onde outras pessoas possam vê-las (por exemplo, em um papel colado no monitor do seu computador);
- › evite digitá-las em computadores e dispositivos móveis de terceiros.

Não forneça as suas senhas para outra pessoa, em hipótese alguma:

- › pessoas mal intencionadas, falando em nome de alguma instituição (via e-mail ou telefonema), podem solicitar informações pessoais, inclusive senhas.

Certifique-se de usar conexões seguras sempre que o acesso envolver senhas.

Evite salvar as suas senhas no navegador web.

Evite usar opções como “Lembre-se de mim” e “Continuar conectado”.

Evite usar a mesma senha para todos os serviços que você acessa, basta ao atacante conseguir uma senha para ser capaz de acessar todas as demais.

Crie grupos de senhas, de acordo com o risco envolvido:

- › crie senhas únicas, bastante fortes, e use-as onde haja recursos valiosos envolvidos;
- › crie senhas únicas, um pouco mais simples, e use-as onde o valor dos recursos protegidos é inferior;
- › crie senhas simples e reutilize-as para acessos sem risco.

Armazene suas senhas de forma segura. Por exemplo:

- › anote suas senhas em um papel e guarde-o em local seguro;
- › grave suas senhas em um arquivo criptografado;
- › use programas gerenciadores de contas/senhas.

Altere suas senhas:

- › **imediatamente**: se desconfiar que elas tenham sido descobertas;
- › **rapidamente**: se alguém furtar ou você perder um computador onde elas estejam gravadas;
- › **regularmente** nos demais casos.

Fonte: www.cert.br

Senhas

Preserve as suas senhas e a sua identidade



Preserve a sua privacidade

Procure reduzir a quantidade de informações que possam ser coletadas sobre você, pois elas podem ser usadas para adivinhar as suas senhas. Seja cuidadoso com as informações que você disponibiliza em blogs e redes sociais.



Proteja seu computador:

- › Mantenha em seu computador a versão mais recente de todos os programas instalados e aplique atualizações constantemente;
- › Utilize e mantenha atualizados o antispam, o antimalware e o firewall pessoal;
- › Configure seu computador para solicitar senha na tela inicial;
- › Nunca compartilhe a senha de administrador;
- › Crie contas individuais para todos aqueles que usam seu computador.



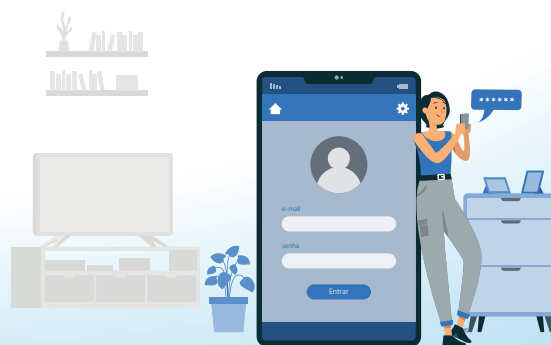
Proteja seus dispositivos móveis:

- › Cadastre uma senha de acesso que seja bem elaborada e, se possível, configure-o para aceitar senhas complexas (alfanuméricas);
- › Em caso de perda ou furto, altere as senhas que possam estar nele armazenadas.



Cuidado ao usar dispositivos de terceiros:

- › Certifique-se de fechar a sua sessão (logout) ao acessar sites que usem senhas;
- › Procure, sempre que possível, utilizar opções de navegação anônima;
- › Evite efetuar transações bancárias e comerciais.



Fonte: www.cert.br

VISITE O SITE



www.input.com.vc

+55 (11) 3976.8000

  [/input.com.vc](https://www.instagram.com/input.com.vc)